

# Sanace vlhkého zdiva Jednoduše a spolehlivě





# Když je zed' vlhká

## Účinná izolace

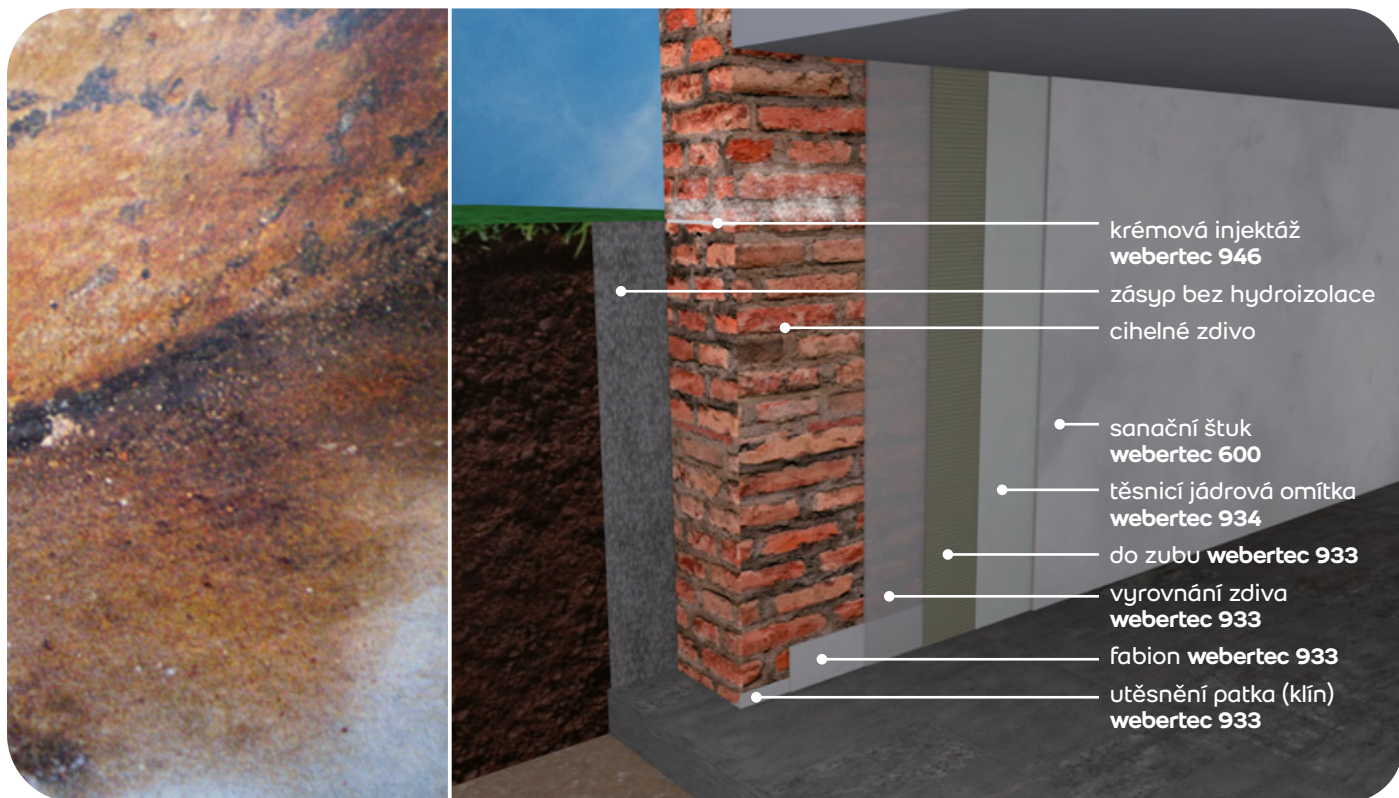
Vzlínající vlhkost, způsobená nedostatečnou nebo poškozenou izolací poškozuje zdivo a omítku. V důsledku toho se omítka drolí, tvoří se plíseň a vzniká nepříjemné klima v místnosti. Dodatečná vnitřní izolace zastavuje kapilární vztlínání vody a zamezuje dalšímu provlhčování zdi nad oblastí injektáže. Společnost SGCP a.s., divize Weber tak po mnoho let nabízí svým programem, vypracovaným na ochranu stavebních objektů, projektantům a specializovaným firmám systémy k sanaci zdiva, kterými lze účinně a trvale sanovat suterénní zdivo.

Výrobce stavebních materiálů nyní nabízí rychlé, spolehlivé a hlavně jednoduché řešení sanace vzniklých škod. Jednoduchý a spolehlivý systém Weber k sanaci zdiva.

- vypracované systémové řešení
- cílové řešení pouze s několika výrobky
- bez dalších nákladů na strojní vybavení
- snadné a spolehlivé provedení
- velký rozsah použití



Kapilárně vztlínající vlhkost poškozuje zdivo a omítku. Dodatečná vodorovná izolace **webertec 946** nabízí jednoduché a spolehlivé řešení.



## Snadné a spolehlivé sanování

### Charakteristika výrobku webertec 946 krémová injektáž

- připravený k okamžitému zpracování
- snadné a bezpečné použití
- vhodný pro všechna běžná cihelná zdiva
- zejména vhodný i pro dutá zdiva, bez nekontrolovaného vytékání
- zpracování bez injektážního stroje
- i pro velký stupeň provlhčení do 95 %
- krémová pasta, proniká i do nejmenších kapilár



**webertec 946**  
krémová injektáž



**webertec 933**  
těsnicí malta



**webertec 934**  
těsnicí omítka



**webersan 600** – jemná štuková omítka  
pro sanační omítkové systémy





## Jednoduše a spolehlivě

### webertec 946 krémová injektáž

**Webertec 946** krémová injektáž je vhodná zejména k dodatečné izolaci při použití beztlaké injektáže do připravených vrtů. Injekční pasta na bázi silanu se dodává připravená k přímému použití a její aplikace je snadná. Sáček s hadičkou snadno vložíte a vyprázdníte pomocí **webersys** tlakové pistole. Nákladná injektážní čerpadla, jako u jiných injektážních systémů, nejsou zapotřebí.

Výrobek **webertec 946** je vhodný k sanaci veškerého běžného zdiva se stupněm vlhkosti do 95 %. Pastovitou konzistencí se v dutých místech zdi zamezuje nekontrolovanému odtékání.

**Webertec 946** krémová injektáž vytváří spolehlivou bariéru proti kapilárně vztlínající vlhkosti.

Výrobky, které jsou kompatibilní se systémem, přispívají dále k ochraně před vlhkostí na vnitřní straně:

- **webertec 933** těsnicí malta vodotěsný, rychle tuhnoucí tmel do dutin a vyrovnávací a spojovací tmel
- **webertec 934** těsnicí omítka minerální, vodotěsná izolační omítka jako omítkový podklad a vyrovnávací omítka
- **webersan 600 jemná štuková omítka** pro sanační systémy. Suchá minerální směs, s velkým obsahem pórů, snadno zpracovatelná, určená k sanaci starých budov a vlhkého zdiva

## Příprava podkladu

1. Minimálně 80 cm nad vlhkým místem strhněte starou omítku
2. V místě napojení podlahy/stěny vysekejte hlubokou drážku 4 x 4 cm
3. Spáry ve zdivu, které se vydrolují, vyškrábejte do hloubky cca 2 cm
4. Podklad ke kontrole savosti navlhčete vodou



## Vrtání

5. Vyznačte si vřivty ve vzdálenosti 8–12 cm
6. V spárách vyvrtajte vodorovné otvory (ø 12–16 mm)
7. Stlačeným vzduchem odstraňte z vřivtů prach
8. Připravené vřivty



## Příprava injektáže

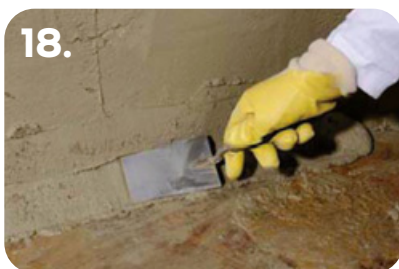
9. K injektáži je připravena ruční tlaková pistole a sáček s hadičkou **webertec 946**.
10. Nasadíte injektážní trubičku na šroubový adaptér.
11. Vsadíte sáček s hadičkou **webertec 946**.
12. Pevně zašroubujete adaptér na závit trysky.





## Zpracování

13. Pomocí ruční tlakové pistole zcela zaplňte vyvrtané otvory odzadu směrem dopředu injektážním krémem.
14. Pastu lze alternativně zpracovávat pomocí zahradní pumpy s injektážní tryskou.
15. Podklad navlhčete tak, aby byl mokrý.
16. Zmažte patku jako spojovací můstek přípravkem **webertec 933**.



17. Uzavřete spáry ve zdivu přípravkem **webertec 933**.

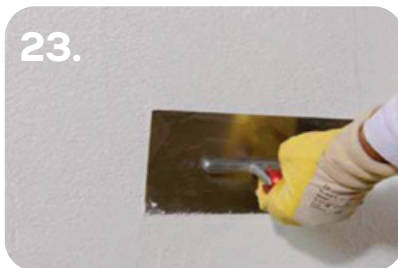
18. Vyrovnajte nerovnosti přípravkem **webertec 933**.

19. Vytvořte fabion pomocí **webertec 933**.

20. Vytvořte adhezni můstek celoplošným nanesením těsnicí malty **webertec 933**. Povrch upravte zubovým hladítkem do vodorovných drážek.



21. Naneste omítku k izolaci proti vodě **webertec 934** ve vrstvě cca 20 mm.
22. Srovnejte omítnuté plochy, později vyhladte filcovým hladítkem.
23. Naneste sanační štuk **webersan 600**.
24. Uhladte povrch houbovým hladítkem. Jako finální nátěr lze použít **webecal vápenný nátěr**, nebo **kerasil** – vnitřní minerální nátěr.



Pokud by se alternativně nanášela jako finální vrstva sanační omítky, je nutné těsnicí omítku **webertec 934** neuhlazovat, ale pouze na hrubo zarovnat dřevěnou latí.

# Zdravé bydlení na prvním místě

Stavební materiály pro příjemné klima v místnostech

Ze sklepních prostorů se stále častěji stávají kvalitní byty a užité prostory. Pokud zde proniká vlhkost do zdiva, je tímto negativně ovlivněna nejen cena nemovitosti. Špatné klima v místnostech, a z toho vyplývající vznik plísní, představuje pro obyvatele vážné zdravotní riziko. Minerální stavební materiály od společnosti Weber, zajišťují nejen trvalou ochranu proti vlhkosti, ale i trvale zdravé prostředí k bydlení. Výrobky přirozeným způsobem regulují vlhkost celého systému a zajišťují tak zdravé prostředí.



## Velmi vysoká zátěž vlhkem

Systém k sanaci zdiva Weber s tlakovou injektáží a vnitřní izolací

Pokud není možná dodatečná venkovní izolace silně provlhčovaných částí staveb, nabízejí efektivní alternativu vnitřní sanační systémy. Nejčastějším případem jsou vnější stěny sklepu, které jsou z důvodů přestavby přístupné pouze z vnitřku. Kombinace doplňkové horizontální izolace, provedené tlakovou injektáží s přípravkem

**webertec 940 E**, pružnou izolační stěrku **webertec superflex D2** a difúzními sanačními omítkovými systémy spolehlivě a trvale izoluje. Tyto systémové produkty optimalizují vlhkost a zajišťují příjemné prostředí pro bydlení. Vnitřní minerální izolační systém **webersan** přispívá ke zvýšení pohodlí a šetří drahou energii na vytápění.



Mikroemulsní  
injektační koncentrát  
**webertec 940 E WTA**



**webertec Superflex D2**  
pružná reakční izolace



**webertec 933**  
těsnicí malta



**webersan super**

Chcete stavět, **stavíte?**  
Poradíme Vám **jak na to!**



**Doporučíme**  
kvalitní materiály



**Poradíme**  
kde je nakoupit



**Spočítáme**  
spotřebu materiálu



**Navrhne**  
jak to udělat



**Zprostředkujeme**  
realizační firmu

**Zavolejte nám**

Po-Pá: 7:30-17:00

T: 226 292 223

E: [podpora@saint-gobain.com](mailto:podpora@saint-gobain.com)



**divize WEBER**

Saint-Gobain Construction Products CZ a.s.  
Radiová 3, 102 00 Praha 10 - Štěrboholy  
[cz.weber](http://cz.weber)